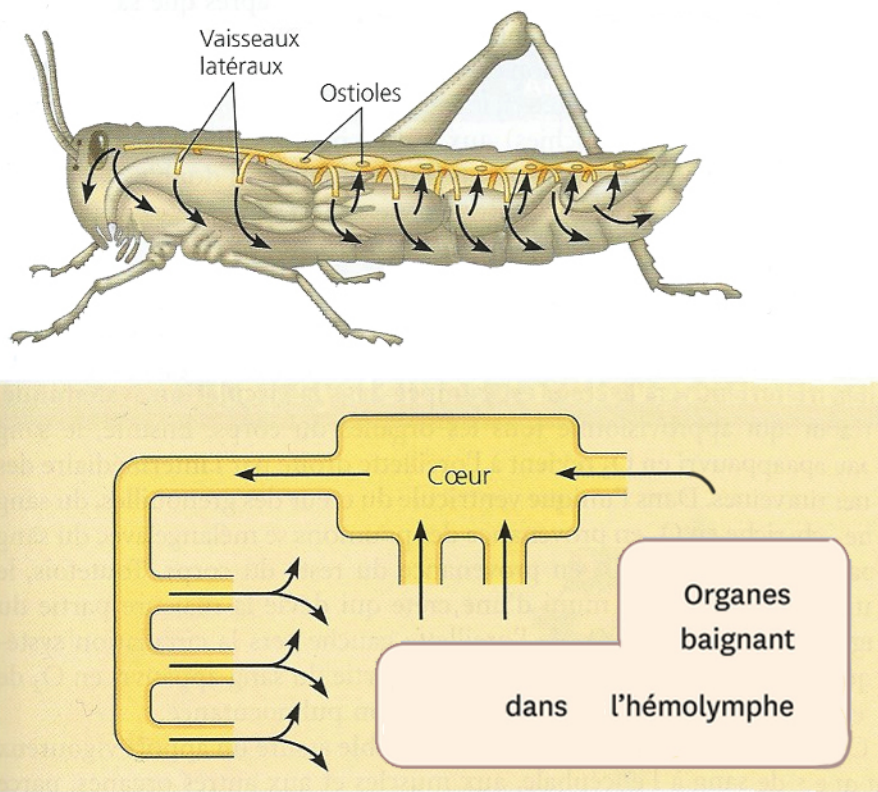


Activité 6 : Le transport du dioxygène et des nutriments

Partie B

Voici plusieurs informations sur le transport du dioxygène et des nutriments chez d'autres animaux possédant des branchies ou des trachées et chez qui le sang est remplacé par un autre liquide : l'hémolymphe.

Doc 1 : Exemple de la circulation chez la sauterelle (elle possède des trachées)



Doc 2 : Exemple de la circulation chez l'écrevisse (elle possède des branchies)

