

Activité 2 : Légender les schémas des appareils reproducteurs masculin et féminin

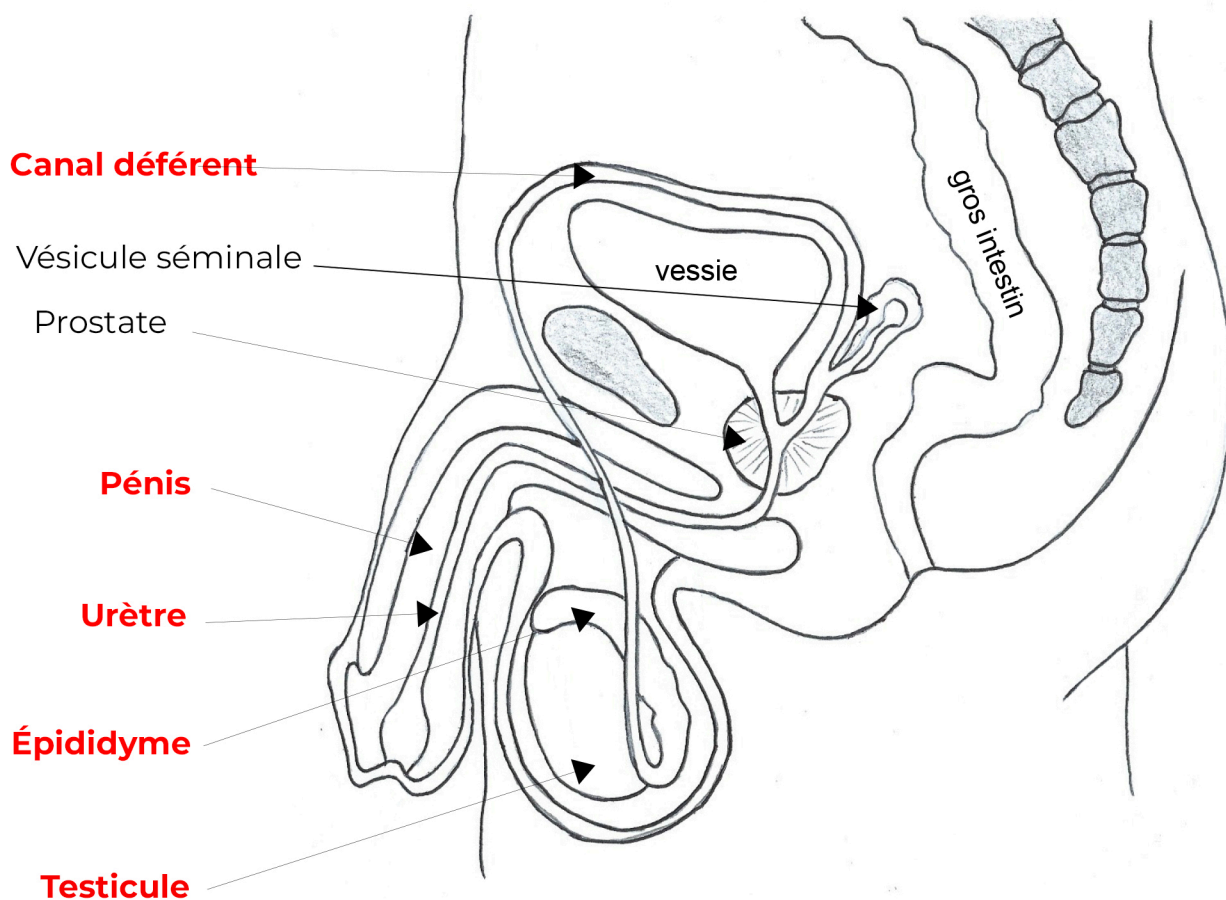
(Compétences : Lire et exploiter des données sous différentes formes)

En utilisant uniquement les informations des textes encadrés (aide : mots en gras), complète la légende des schémas proposés. Puis, propose un titre pour chaque schéma (il y en a 3).

Le schéma ci-dessous est une coupe. Cette coupe permet de représenter la colonne vertébrale (grisée), le gros intestin qui se termine par l'anus, la vessie et les organes de l'appareil reproducteur de l'homme.

Les spermatozoïdes sont produits dans les **testicules** et sont ensuite stockés dans l'**épididyme**. Lors de l'éjaculation, qui permet la libération des gamètes, les spermatozoïdes empruntent le **canal déférent**.

La **vésicule séminale** et la **prostate** produisent un liquide qui, mélangé aux spermatozoïdes, forme le sperme. Ce liquide circule dans un canal : l'**urètre** qui traverse le **pénis** et dans lequel circule aussi l'urine. Le **pénis** est l'organe qui permet les rapports sexuels pour que les spermatozoïdes soient déposés dans l'organisme féminin où a lieu la fécondation (fécondation interne).



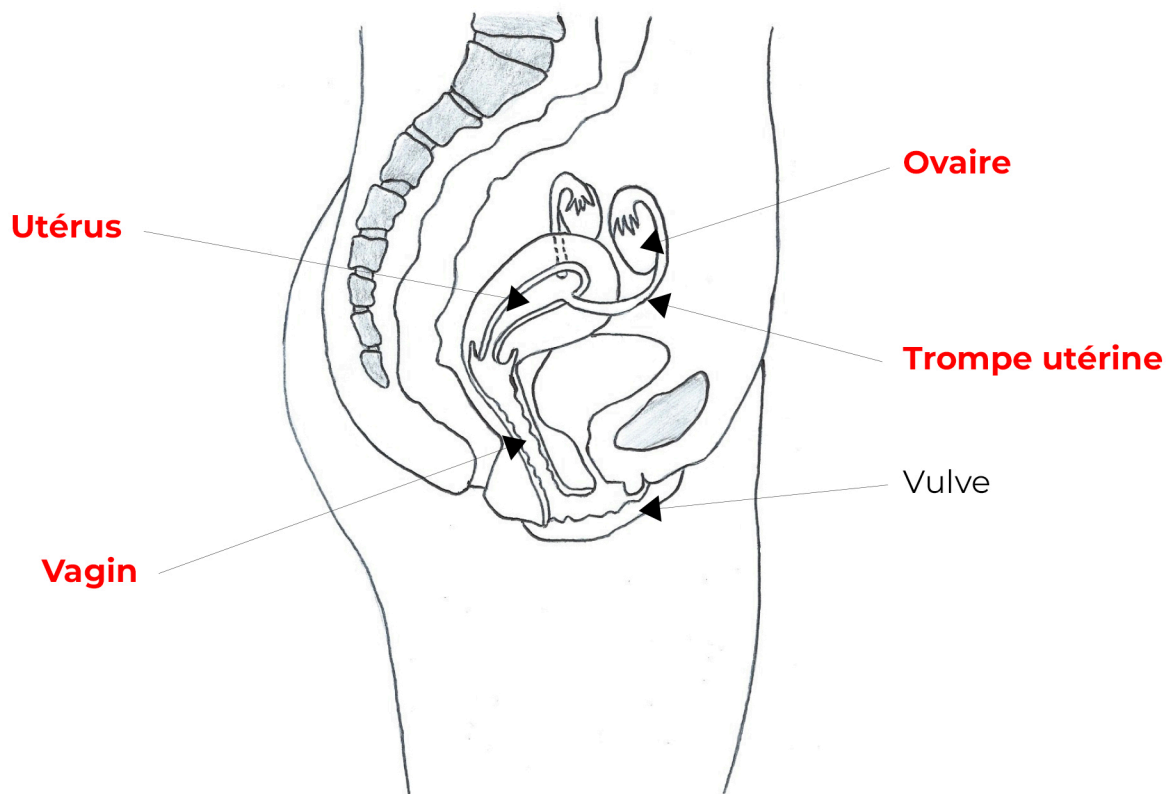
Titre : Schéma de l'appareil reproducteur masculin

Les **ovaires** sont les organes qui produisent et libèrent les ovules. Les **trompes utérines** permettent de relier les **ovaires** à l'**utérus**.

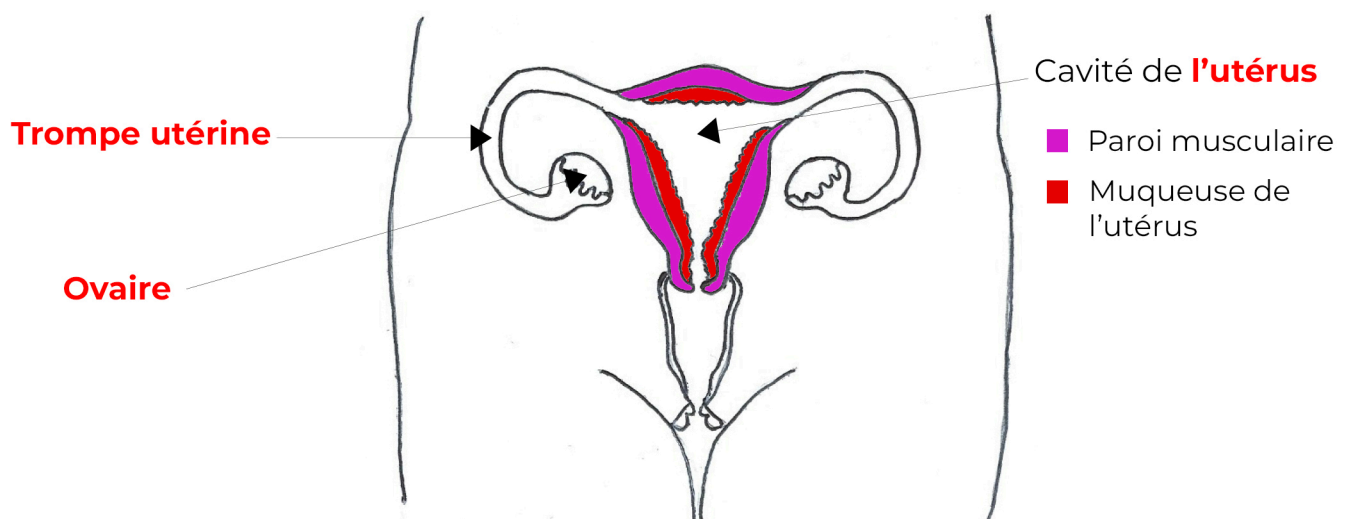
L'**utérus** est un muscle creux dans lequel peut se développer un embryon. Il est constitué de 3 parties qui sont, de l'extérieur vers l'intérieur : une paroi musculaire, la muqueuse utérine et la cavité utérine (utérine est l'adjectif qui signifie "de l'utérus").

Le **vagin** est l'organe féminin qui permet les rapports sexuels. C'est l'organe dans lequel sont déposés les spermatozoïdes. Il communique avec l'**utérus** (vers l'intérieur) et se termine par l'**orifice vaginal** (vers l'extérieur).

La **vulve** correspond aux organes externes de l'appareil reproducteur de la femme. Elle est composée des grandes lèvres, des petites lèvres.



Titre : Schéma de l'appareil reproducteur féminin vu de profil



Titre : Schéma de l'appareil reproducteur féminin vu de face